

# INDUSTRIE



In Ljusdal is alles mogelijk ...



# Welkom in Ljusdal



*Stefan Färlin, Birgitta Bagge-Strid en Lars Forslöf, NärLjus*

Met NärLjus willen we het bedrijfsleven in Ljusdal verder ontwikkelen. Onze opdracht bestaat er o.a. uit de contacten met ondernemingen in andere delen van het land te verbeteren. Bovendien geven we informatie over de praktische voorwaarden bij de oprichting van een bedrijf.

Bedrijven die zich in Ljusdal vestigen, breiden vaak uit. Wat vooral opvalt, is de positieve ontwikkeling binnen de informatiehantering en het succesvol ondernemen binnen de industrie.

De gemeente is nooit afhankelijk geweest van een enkele grote industrie. Vele kleine en middelgrote ondernemingen creëren een flexibel ondernemerschap met veel facetten. In deze folder geven we een aantal goede voorbeelden uit de industrie.

Onze traditie om de klant centraal te stellen en problemen op te lossen is een sterk punt waar alle bedrijven van profiteren!

[www.narljus.se](http://www.narljus.se)

*Lars Forslöf*  
Lars Forslöf, directeur NärLjus



# Wereldleider in Färila



*Kjell Jonsson, directeur van ExTe Fabriks AB in gesprek met verkoopster Jenny Eklund*

ExTe Fabriks AB in Färila is een mooi voorbeeld van hoe een middelgroot bedrijf buiten de grote steden een sterke internationale expansie kan doormaken.

Het bedrijf dat opleggers en automatische spanners voor zware transporten vervaardigt, is brancheleider in Europa en een belangrijke speler op markten als de VS, Canada, Zuid-Afrika en Zuidoost-Azië. Sinds het begin van de jaren 90 is de omzet verzevenvoudigd. Kjell Jonsson is het eens met de slogan van de gemeente: "In Ljusdal is alles mogelijk."

*"Om te slagen in hetgeen we doen, is niet alleen een volledige focus op de opdracht vereist, maar ook de hulp van organisaties als de Kamer van Koophandel en de Exportraad. Bovendien zijn zeer gemotiveerde en loyale arbeidskrachten - die hier in de gemeente zeker te vinden zijn - bepalend geweest voor ons succes."*

[www.exte.se](http://www.exte.se)

## Alu-kluster

In Ljusdal zijn er in de loop van een paar decennia ondernemingen ontstaan met als gemeenschappelijke noemer: vakkundige bewerking van aluminium.

In 1986 verkocht Axel Sandstedt zijn bedrijf ExTe om Trux AB te ontwikkelen, fabrikant van bullbars voor zwaardere vrachtwagens. Uit Trux AB kwam Qpax voort, met Peder en Marlene Sandstedt aan het roer. Zij verkopen accessoires voor lichte transportwagens, SUV's en personenauto's.

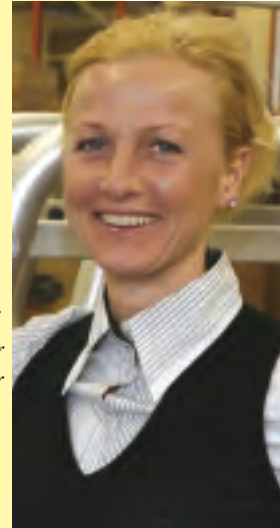
In het midden van de jaren 90 werd MittX opgericht. Dit bedrijf maakt onderrijbeveiligingen voor zwaardere vrachtwagens en is toeleverancier voor o.a. Qpax.

*"Een vrouwelijke ondernemer in een sector die duidelijk door mannen wordt gedomineerd, is alleen maar een voordeel," aldus Marlene Sandstedt.*

*"En de samenwerking tussen de ondernemingen is ook een erg positieve zaak. Qpax is een ontwikkelings- en verkoopbedrijf. Het feit dat onze fabrikant MittX zo dicht in de buurt zit, leidt tot ongelooflijk korte levertijden."*

[www.qpax.se](http://www.qpax.se)

[www.mittx.se](http://www.mittx.se)



# Aanvankelijk met z'n tweeën, nu een heel concern



AIO Inga-Lill Carlsson en bedrijfsleider Christer Fransson zijn binnen de branche beiden actief op het gebied van R&D.

Christer Fransson keerde in 1978 uit Stockholm terug naar zijn geboortestreek Järvsö waar hij samen met een werknemer zijn bedrijf startte. Tegenwoordig is zijn onderneming Mekanotjänst een concern met 270 werknemers, met verkoopkantoren in Stockholm en Engeland.

*“1980 was een mijlpaal. Toen verhuisden we naar een modern onderkomen in het nieuwe industriegebouw van de gemeente, hier in Järvsö. De samenwerking tussen de mechanische bedrijven van Ljusdal draagt bij aan een goed ondernemersklimaat. Hier is NärLjus de motor.*

*De organisatie is ook een belangrijk element in de verschillende marketing-inspanningen. Dankzij de samenwerking met de middelbare school kunnen gemakkelijk jonge, gemotiveerde arbeidskrachten worden gewonnen. Dit is een bijkomende lokale factor in onze snelle groei.”*

Er loopt bij Mekanotjänst momenteel een onderzoeksproject: Inga-Lill Carlsson promoveert aan de Högskolan in Gävle en aan Linköpings Universitet met een studie van de logistiek van kleine en middelgrote ondernemingen. Haar onderzoek wordt gefinancierd door Mekanotjänst en de KK-stichting.

[www.mekanotjanst.se](http://www.mekanotjanst.se)

## Mittia

Beurs voor houttransport

### - een succesverhaal

In 1999 organiseerde Ljusdals Mekanföretag en NärLjus de eerste Mittia-beurs.

De Mittia wordt om het jaar georganiseerd en groeit gestaag. Onder de exposanten bevinden zich uiteraard de zware bedrijven van Ljusdal binnen de sector: ExTe, MittX en Trux.

*“De Mittia-beurs kent zo'n succes door zijn sterke specialisatie,” aldus P.O. Wählström, woordvoerder voor de economische vereniging van Ljusdals Mekanföretag.*

*“Het spreekt vakmensen aan die zich doorgaans willen informeren voor een nieuwe aankoop, hetgeen op zijn beurt weer meer exposanten naar de beurs lokt.”*

In 2005 namen er een honderdtal exposanten deel. Het evenement trok 5.000 bezoekers.

[www.mittia.nu](http://www.mittia.nu)

# Hout, traditie en vernieuwing



Martin Löfgren leidt een snelgroeiend houtbedrijf.

AB Gustaf Kähr produceert houten vloeren voor de Scandinavische en Europese markt. De omzet bedraagt ca. 300 miljoen SEK. Het bedrijf heeft zich het laatste decennium sterk ontwikkeld en is een van de vele voorbeelden van de goede grond voor de ondernemerszin in Ljusdal.

*“Ljusdal heeft een traditie van houtindustrie en er zijn voldoende bewaarde en loyale vakmensen,” aldus Martin Löfgren. “Daar profiteren wij uiteraard van. Het ondernemersklimaat in Ljusdal is goed, o.a. door de samenwerking in de sector waaraan NärLjus bijdraagt.”*

[www.kahrs.se](http://www.kahrs.se)

## Nieuwe houtbedrijven

Er zijn flink wat nieuwe houtbedrijven in Ljusdal. Drie jonge ondernemingen zitten samen in hetzelfde gebouw: X-Trä, Engbergs Snickerier en Brandéns Panelskivan.

Ove Brandén begon in 2002 met de productie van paneelwerk. Hij heeft ook een bouwbedrijf dat voornamelijk rondom Stockholm actief is. Het kantoor bevindt zich echter in Ljusdal!

*“In vele opzichten is het gemakkelijker om van hieruit te werken dan daar een kantoor te hebben,”* meent Ove.

*“De verbindingen zijn uitstekend, zowel wat het personen- als het goederenvervoer betreft. En met telefoon, internet en e-mail kunnen de dagelijkse activiteiten probleemloos worden geregeld.”*



Ove Brandén, een jong ondernemer in de hout- en bouwindustrie in Ljusdal en Stockholm, geeft er de voorkeur aan zijn activiteiten te runnen vanuit Ljusdal.

[www.panelskivan.se](http://www.panelskivan.se)

# Ontwikkeling en nieuwe competentie



Leif Rydman, projectleider bij Clara Vallis

Clara Vallis bevordert de samenwerking tussen onderwijs en bedrijfsleven. Zo wordt eraan gewerkt om universiteitsstudenten te overtuigen stage te lopen bij bedrijven in de gemeente en daarover hun scriptie te schrijven.

Leif Rydman werkt bij Clara Vallis. *“Ons werk ten opzichte van de industrie bestaat o.a. uit het identificeren en formuleren van de ontwikkelingsbehoeften. Deze bieden we aan als onderwerpen voor een scriptie bij hogescholen in het hele land. In veel gevallen is een scriptie de eerste stap in een productidee of een ontwikkelingsproject.”*

Clara Vallis werkt ook op andere manieren om het bedrijfsleven verder te ontwikkelen, o.a. via een ‘bedrijfscouveuse’ voor jonge ondernemers.

[www.claravallis.com](http://www.claravallis.com)

## Het is mogelijk!

In 2003 richtte Erik Gunnarsson zijn bedrijf Energikontroll op, met klanten binnen de energiesector en de industrie. 50-70% van de inkomsten worden gegenereerd door consulting, naast metingen, voorgestelde maatregelen, ontwikkeling van producten en software. Energikontroll verkoopt ook olie- en luchtfilters aan de industrie.

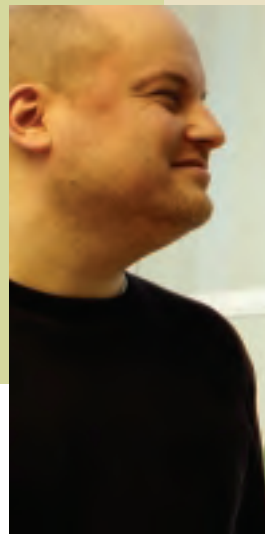
In het begin oefende Erik, zoals zoveel andere jonge ondernemers in de gemeente, zijn activiteiten uit in de ‘bedrijfscouveuse’ van Clara Vallis.

*“Dit is een uitstekende oplossing voor jonge ondernemingen, meent hij. In het begin hoeft je niet zoveel te investeren en je kunt onmiddellijk aan de slag. Je hebt er alles wat je nodig hebt, vanaf de eerste dag!”*

Het gaat het eenmansbedrijf van Erik voor de wind en hij is enthousiast over Ljusdal:

*“Hier vind je een fantastisch potentieel en ongelooflijk bewaamde mensen. In Ljusdal is het echt mogelijk. We zouden ons daar meer bewust van moeten zijn!”*

[www.remotelab.se](http://www.remotelab.se)



# Beginnen bij het begin



*Lena Tönners streeft naar een nauwe samenwerking tussen industrie en onderwijs.*

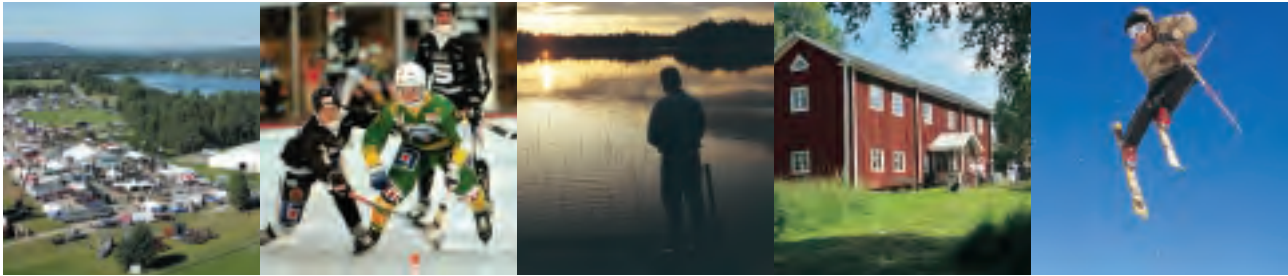
Lena Tönners, voormalig hoofd P&O bij MittX, is vandaag de dag rector van de school in Färila. Ze houdt zich al heel lang bezig met kwesties inzake het bedrijfsleven. Zo was ze actief in een werkgroep voor de samenwerking tussen bedrijven en de opleiding industrie aan het Slottegymsnaset in Ljusdal.

*“Wanneer je als rector vroeger actief bent geweest binnen de industrie, dan zie je duidelijker wat de studenten te wachten staat. De industrie is een toekomstsector met gekwalificeerde jobs. Die boodschap moet de jongeren bereiken. De bedrijven dragen veel bij aan het onderwijs. Tegelijkertijd is het erg belangrijk dat ze over jonge goedopgeleide medewerkers kunnen beschikken. Met dit soort kwesties werken wij op lange termijn, zowel binnen de sectorgroep van de bedrijven als binnen de school. Het resultaat is dat er veel belangstelling is voor de opleiding industrie.”*

[www.ljusdal.se](http://www.ljusdal.se)



*Dankzij de samenwerking tussen de school en de industrie vinden veel jongeren na hun opleiding onmiddellijk een baan.*

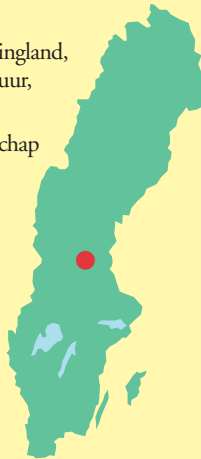


## Welkom in Ljusdal

Midden in Zweden, in het hart van het prachtige Hälsingland, ligt Ljusdal. Hier valt altijd wat te beleven: natuur, cultuur, evenementen ...

In Ljusdal voel je je gemakkelijk thuis, voel je gemeenschap en warmte. Ook u bent welkom!

<b>Oppervlakte:</b>	5 642,9 km <sup>2</sup>
<b>Bevolking (2005):</b>	19 384
<b>Aantal ondernemingen:</b>	ongeveer 1 000
<b>De 5 grootste bedrijven:</b>	
Twenty4Help	250 werknemers
DHL	160 werknemers
Kährs Trävaru	110 werknemers
Mekanotjänst	115 werknemers
Setra Grop	78 werknemers



## Ljusdal, op een steenworp afstand!

De reistijd per auto Stockholm - Ljusdal bedraagt niet meer dan ongeveer 3,5 uur. Dankzij de nieuwe E4 via het noorden van de provincie Uppland is die tijd nog verkort.

De reistijd per trein bedraagt, voor de meeste vertrektijden, minder dan 3,5 uur. Met de toekomstige sneltrein vermindert de reistijd aanzienlijk.

Ljusdals  Kommun

Gemeente Ljusdal • 827 80 Ljusdal • Zweden  
Telefoon: +46 (0)651-180 00  
E-mail: [kommun@ljusdal.se](mailto:kommun@ljusdal.se) • [www.ljusdal.se](http://www.ljusdal.se)

## Bent u geïnteresseerd in:

- Bedrijfsruimte  
– neem contact op met NärLjus: + 46 (0)651-188 00  
Bouwvergunningen – neem contact op met Samhällsbyggnadsförvaltning: + 46 (0)651-183 05  
Milieuvergunningen  
– neem contact op met Miljökontoret: + 46 (0)651-181 40

## Steungebied A

- We bevinden ons in steungebied A, hetgeen betekent dat er mogelijkheid is tot investeringssteun ter hoogte van:  
– minder dan 25 miljoen SEK: 40% van het provinciaal bestuur  
– meer dan 25 miljoen SEK: 35% van Nutek  
Werkgelegenheidssteun van 200 000 SEK/arbeitsplaats van Nutek.

**NärLjus** – Deze bedrijfspolitieke stichting in de gemeente Ljusdal werd in 1986 opgericht door de gemeente Ljusdal en de Ondernemers van Ljusdal. NärLjus heeft als taak een vitaal en gedifferentieerd bedrijfsleven te creëren en het natuurlijke contactpunt te vormen voor onze bedrijven wat betreft ondernemingskwesaties.

**NärLjus** • • •  
– för företagen i Ljusdal • • •